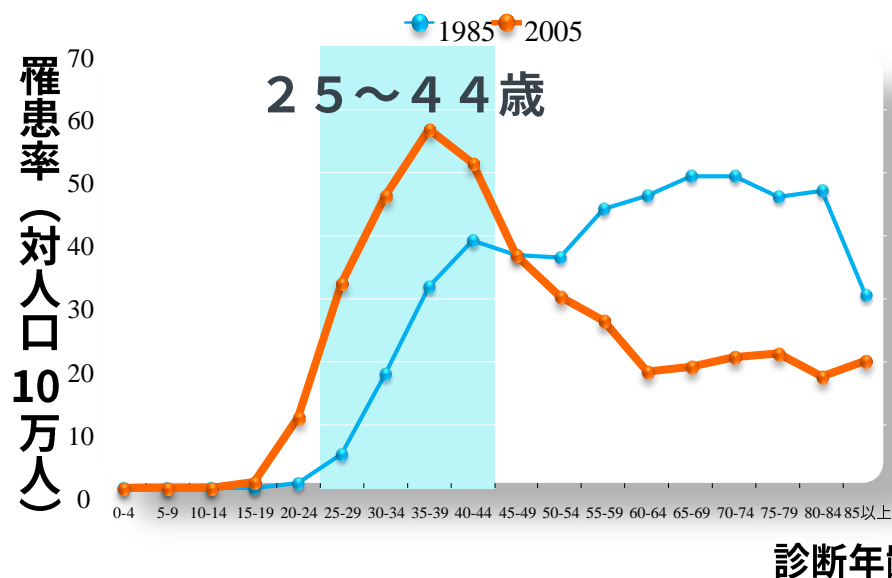


子宮頸がん検診を受けましょう。

子宮頸がんは身近な癌です。
しかし、早期発見早期治療で克服できる癌です。

子育て世代、人生の中心に刃を向いてくる癌なのです。



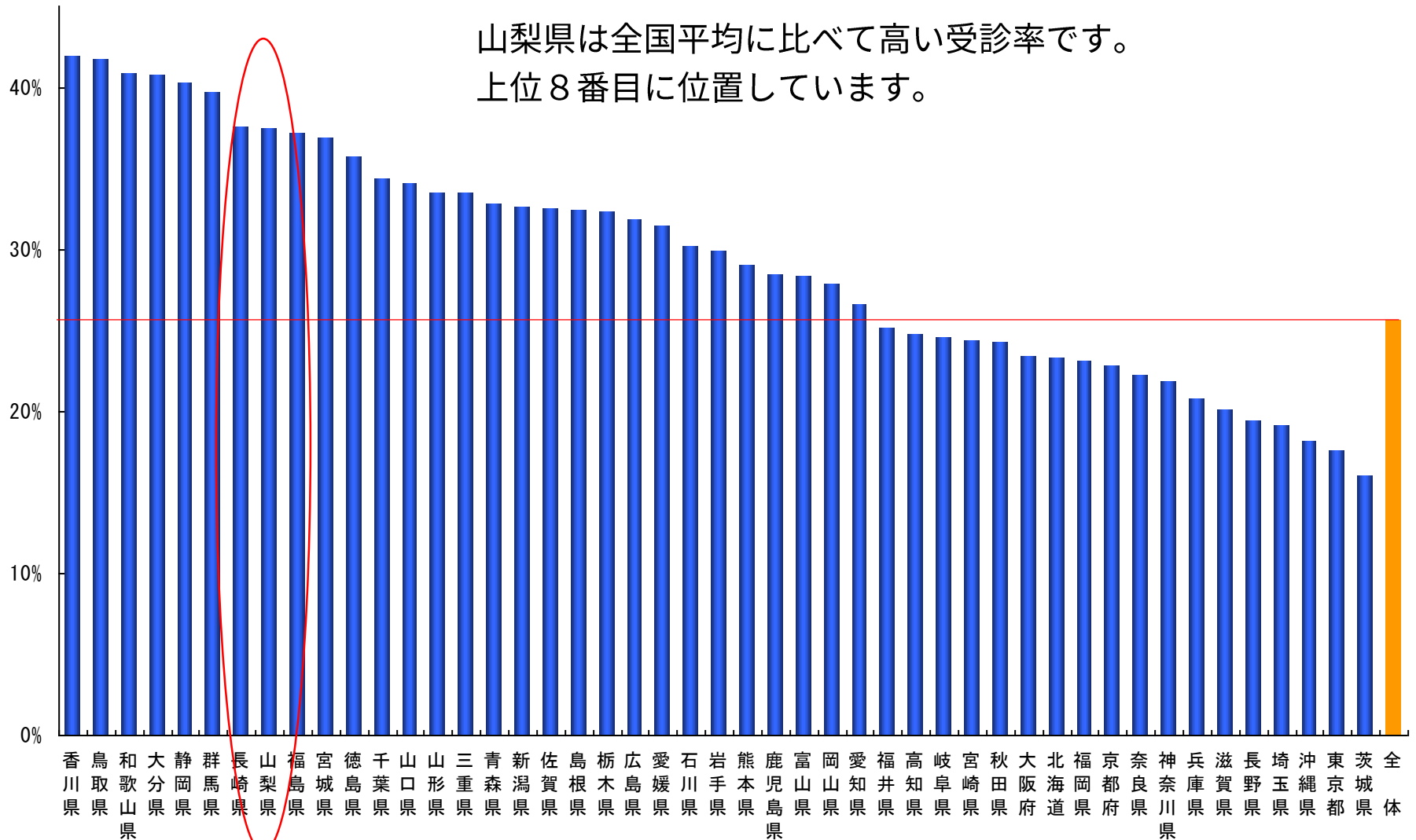
まさに25歳から44歳という若い世代に罹患率のピークがあるのです。

国立がんセンターがん対策情報センター 地域癌登録全国推計によるがん罹患データ (1990年~2005年)

都道府県別子宮頸がん検診受診率

H22年度～H23年度における「20代～60代」の全体受診率は、25.6%

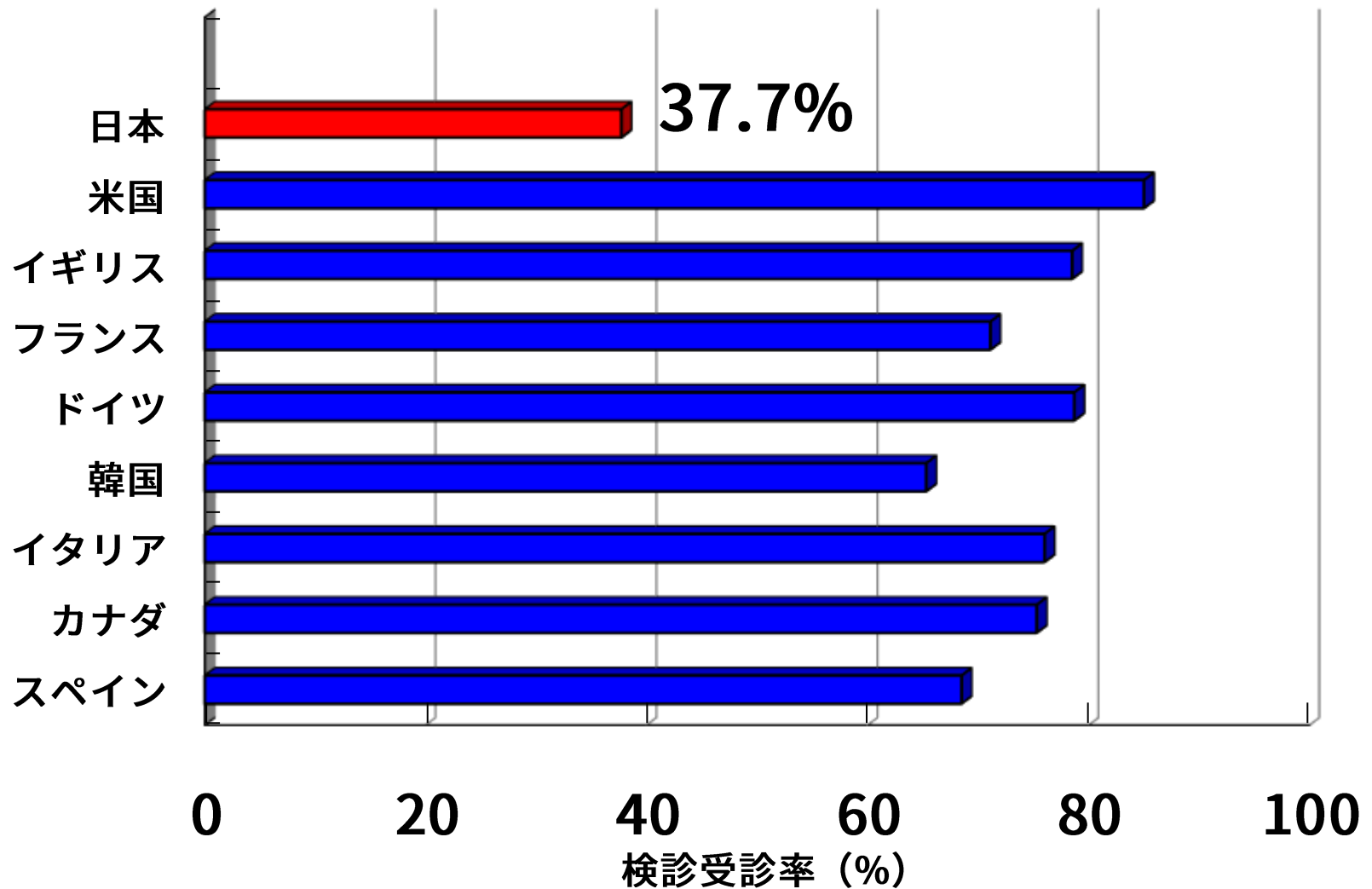
山梨県は全国平均に比べて高い受診率です。
上位8番目に位置しています。



※ (H22年度+H23年度受診者から2年連続受診者を除いた値) ÷ H23年度対象女性人口 (1006自治体)

子宮頸癌検診受診率の国際比較

26~69歳女性2年間 (OECDHealth Data 2012)



50年の歴史を誇る 行政検診創始国の日本は 完全に取り残された

子宮頸がん検診を受けましょう！

- 早期発見、早期治療で克服できるガンです。
- 山梨県の受診率は日本の中では高いレベルですが他の先進国から比べるとまだまだ低いレベルです。
- あなた自身、あなたの周りの人たちのためにも定期的な子宮頸がん検診を受けましょう。